

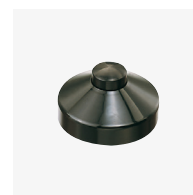
# Interrupteurs fil souple

DESCRIPTION	L X L X H MM	Réf Blanc	Réf Noir	PKG PCE
<b>Unipolaire bifilaire 2 A - 250 V</b>				
Section du câble méplat admissible 2 x 0.75 mm <sup>2</sup>	60 x 27 x 16	<b>0.301.11</b>	<b>0.301.12</b>	20
<b>Bipolaire bifilaire 2 A - 250 V</b>				
Section du câble méplat admissible 2 x 0.75 mm <sup>2</sup>	60 x 27 x 16	<b>0.301.14</b>	<b>0.301.15</b>	20
<b>Unipolaire unifilaire à pied 2 A - 250 V</b>				
Peut s'utiliser comme interrupteur à pied	∅ 10 x H 34	-	<b>0.308.01</b>	20
<b>Mini-interrupteurs 2 A - Interrupteur</b>				
Connexions : par côté Contact à fermeture	21 x 12 x 8 (Collerette ∅ 10 mm)	-	<b>0.302.28</b>	50



0.301.11/14

0.301.12/15



0.308.01



0.302.28